



# Rapport pour l'aménagement d'un stationnement pour vélos

Réalisé par:



est le mandataire régional de Vélo Québec pour la réalisation de ce rapport.

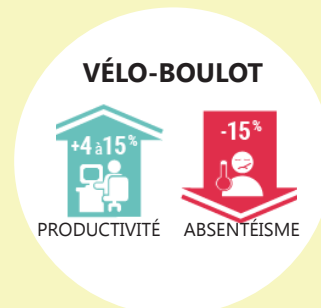
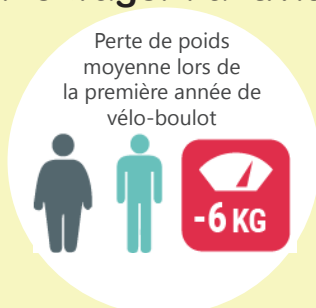
## **TABLE DES MATIÈRES**

<b>CONTEXTE</b>	1
Les avantages de se déplacer à vélo	1
Les trois qualités d'un bon stationnement pour vélos	2
<b>RECOMMANDATIONS</b>	3
A- Analyse des besoins	3
B- Emplacements	5
C- Types de supports	7
D- Disposition des supports	10
E- Accès au stationnement	11
<b>PLAN</b>	12
<b>ANNEXE</b>	13
Fabricants et fournisseurs	13

# CONTEXTE

Les stationnements pour vélos de qualité incitent les gens à se déplacer à vélo. Ce faisant, on atteint plusieurs buts, notamment ceux de :

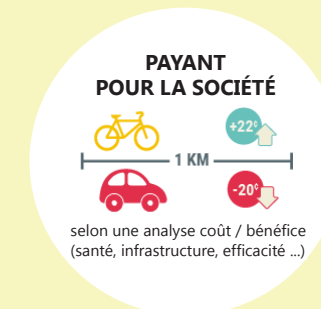
## Encourager l'activité physique



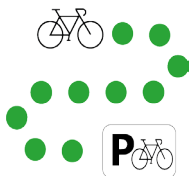
## Augmenter la responsabilité environnementale de l'entreprise



## Rentabiliser les investissements



# CONTEXTE



Les cyclistes recherchent trois qualités dans un stationnement pour vélos :

## **Accessibilité**

Un accès facile au stationnement en arrivant sur le site et à la destination finale après avoir stationné son vélo.

## **Facilité d'usage**

Facilité à trouver un espace de stationnement pour vélos, à stationner son vélo dans cet espace et à le cadenasser.

## **Sécurité**

Protection du vélo contre le vandalisme et le vol, protection des usagers contre les agressions.

Pour créer des stationnements pour vélos qui répondent aux besoins des cyclistes existants et qui encourageront de nouveaux usagers à faire du vélo, il faut prendre en compte les éléments suivants qui seront détaillés dans ce rapport :

- A- Évaluation des besoins
- B- Emplacements
- C- Types de support
- D- Disposition des supports
- E- Accès au stationnement

# RECOMMANDATIONS

## A Évaluation des besoins

La capacité de stationnement pour vélos devrait correspondre ou dépasser la demande.

### A- Évaluation des besoins

B- Emplacements

C- Types de supports

D- Disposition des supports

E- Accès au stationnement

Une capacité de stationnement insuffisante peut :

- décourager l'utilisation du vélo
- inciter les cyclistes à cadenasser leur vélo à des endroits indésirables (mobilier urbain, arbres, espaces de circulation)

Une bonne pratique est de faire des relevés de stationnement pour évaluer si l'offre est suffisante par rapport à la demande et d'augmenter la capacité lorsque le seuil de saturation est atteint (taux d'occupation de 90%).



# RECOMMANDATIONS

## A Évaluation des besoins (suite)

### A- Évaluation des besoins

- B- Emplacements
- C- Types de supports
- D- Disposition des supports
- E- Accès au stationnement

Selon la clientèle du stationnement, les besoins varient : les usagers de courte durée (clients, visiteurs ou étudiants) souhaiteront des stationnements à accès libre, tandis que les usagers de longue durée apprécieront des stationnements à accès contrôlé (navetteurs, employés, résidents), surtout s'ils parcourent une longue distance et ont un vélo de plus grande valeur.



# RECOMMANDATIONS

## **B** Emplacements

Pour inciter davantage les clients et les employés à se déplacer à vélo, il est important de bien choisir les emplacements des stationnements pour vélos.

A- Évaluation des besoins

**B- Emplacements**

C- Types de supports

D- Disposition des supports

E- Accès au stationnement

Pour maximiser l'accessibilité, les stationnements pour vélos devraient être facilement accessibles à partir des rues avoisinantes et facilement repérables surtout dans le cas des stationnements pour visiteurs.

Pour assurer un niveau adéquat de sécurité, les stationnements pour vélos devraient être situés à des endroits visibles et qui offrent une surveillance passive informelle.

Bons emplacements :

- près des entrées et des sorties principales
- espaces ouverts, bien éclairés, achalandés au cours de la journée
- visibles depuis le(s) bâtiment(s) de l'entreprise
- visibles depuis les rues avoisinantes



# RECOMMANDATIONS

## **B** Emplacements (suite)

A- Évaluation des besoins

**B- Emplacements**

C- Types de supports

D- Disposition des supports

E- Accès au stationnement

Les stationnements peuvent être :

- à l'extérieur
  - o en façade
  - o sur trottoir
  - o sur chaussée
  - o dans un abri fermé
- à l'intérieur
  - o dans un stationnement souterrain
  - o dans un local réservé

Dans le cas d'un stationnement extérieur, l'ajout d'une protection contre les intempéries est apprécié de tous. Elle est particulièrement souhaitée dans le cas d'un stationnement longue durée.





# RECOMMANDATIONS

## © Types de supports

Le choix du type de support est important pour assurer une facilité d'usage et permettre de cadenasser les vélos de façon sécuritaire.

A- Évaluation des besoins

B- Emplacements

C- Types de supports

D- Disposition des supports

E- Accès au stationnement

Un bon support doit répondre aux exigences suivantes :

- permettre de maintenir le vélo debout
- permettre de cadenasser à la fois la roue avant et le cadre
- être composé de matériaux durables (ex. : inox, acier galvanisé)
- être facile d'entretien

Les supports à vélo de **type arceau** (Image 1) sont recommandés si l'espace disponible le permet. Ces supports sont les plus faciles à utiliser (offrent deux points d'appui maintenant le vélo debout) et sont compatibles avec des vélos de tous types et de toutes tailles puisqu'ils permettent d'attacher le vélo à différentes hauteurs avec un cadenas en U.

Si l'espace disponible pour le stationnement pour vélos est limité, des supports de **type râtelier** (Image 2) peuvent être utilisés. Ce type de supports permet une meilleure densité de stationnement car les espaces sont plus rapprochés et permettent le stationnement de chaque côté du support. Cependant, les espaces étant plus rapprochés, il n'est pas compatible avec tous les types de vélos (ex. : large fourches, guidons équipés de rétroviseurs...) et il peut parfois être moins facile d'usage (accrochage de guidon, cadenas difficile à accrocher).



1. Type arceau



2. Type râtelier

# RECOMMANDATIONS

## © Types de supports (suite)

A- Évaluation des besoins

B- Emplacements

C- Types de supports

D- Disposition des supports

E- Accès au stationnement

Pour un stationnement qui nécessite une faible capacité en façade ou sur trottoir, les supports de **type poteau** (Image 3) sont tout indiqués puisqu'ils occupent un espace au sol minimal et permettent de cadenasser deux vélos.

Si on souhaite offrir un stationnement pour vélos avec un niveau de sécurité accru sans construire un abri, plusieurs modèles de casiers pour vélos sont disponibles sur le marché et peuvent accommoder un ou deux vélos. **Le casier** (Image 4) peut être assigné à un individu en particulier ou être utilisé par plusieurs usagers grâce à un système de verrouillage électronique.



3. Type poteau



4. Type casier

# RECOMMANDATIONS

## © Types de supports (suite)

A- Évaluation des besoins

B- Emplacements

C- Types de supports

D- Disposition des supports

E- Accès au stationnement

Un fini en acier inoxydable est fortement recommandé peu importe le type de support. Le coût unitaire est un peu plus élevé à l'achat mais le produit résiste mieux à la corrosion et à l'usure que la plupart des autres matériaux.



# RECOMMANDATIONS

## D Disposition des supports

Il est important de bien disposer les supports à vélo dans l'aire de stationnement pour vélos.

A- Évaluation des besoins

B- Emplacements

C- Types de supports

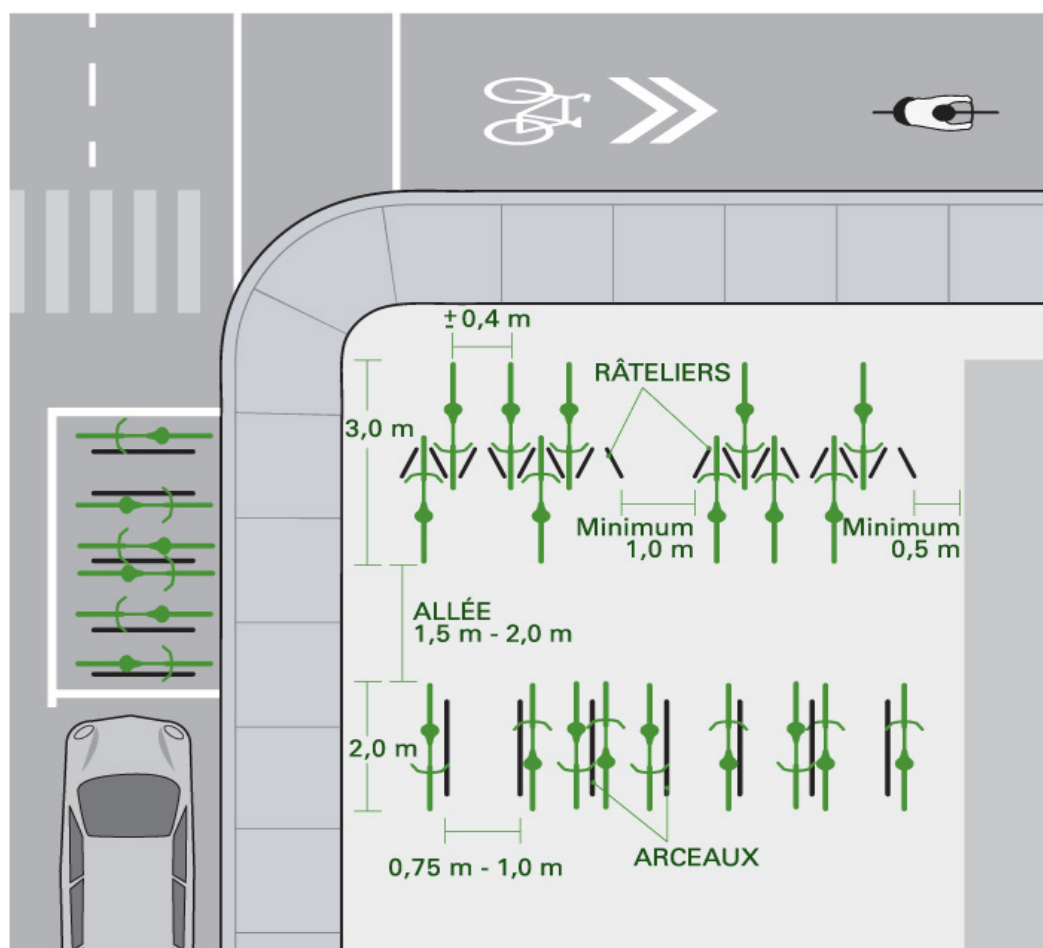
D- Disposition des supports

E- Accès au stationnement

Il est important de bien disposer les supports à vélo, en prévoyant les dégagements nécessaires :

- pour éviter les accrochages de guidons
- pour permettre une libre circulation dans les allées
- pour faciliter l'entretien et éviter d'endommager la façade d'un bâtiment adjacent
- pour permettre aux vélos à géométrie spéciale de se stationner (aux extrémités des supports)

Voir la ci-dessous pour une illustration de la bonne disposition des supports à vélo.



# RECOMMANDATIONS

## **E** Accès au stationnement

Il est important de faciliter l'accès au stationnement pour assurer la sécurité des cyclistes dans leur cheminement vers celui-ci, mais aussi pour que les visiteurs voient qu'un stationnement pour vélos est disponible.

- A- Évaluation des besoins
- B- Emplacements
- C- Types de supports
- D- Disposition des supports
- E- Accès au stationnement**

Plusieurs interventions sont recommandées :

- prévoir un itinéraire aménagé et signalisé à l'intérieur du site
- minimiser les croisements entre cyclistes et véhicules moteurs
- canaliser les véhicules moteurs : réduire le nombre et la largeur des entrées charretières
- prévoir des rampes d'accès au besoin (ex. : si le stationnement pour vélos se trouve au niveau du trottoir ou en haut d'escaliers).



# PLAN

# ANNEXE

## Fabricants et fournisseurs

Ce canevas de rapport a été réalisé dans le cadre du Mouvement vélosympathique



Le Mouvement vélosympathique est un projet financé par le Fonds vert dans le cadre d'Action-Climat Québec, un programme du Ministère du Développement durable, de l'Environnement et de la Lutte contre les changements climatiques découlant du Plan d'action 2013-2020 sur les changements climatiques.



Le Mouvement vélosympathique est une initiative de Vélo Québec, rendue possible grâce au soutien et à l'appui financier de Québec en Forme.