

Les 4 ans dans l'écosystème de la cour d'école



RÉSEAU DES
URLS
Unités régionales de loisir
et de sport du Québec



LOISIR ET SPORT
ABITIBI-TÉMISCAMINGUE



Loisir Sport
Centre-du-Québec



URLS
Chaudière-Appalaches



CONSEIL
SPORT LOISIR
— DE L'ESTRIE —
UNIR. AGIR.

Ordre du jour

Sécurité bien dosée

Ce que la norme dit

L'aménagement par zone

Les conditions gagnantes



Sécurité bien dosée

« C'est par des expériences diversifiées que l'enfant qui joue développera et appliquera les comportements d'autoprotection nécessaires à sa sécurité. Évitions, par surprotection, de devenir un obstacle au jeu des enfants. »

[Pour en savoir plus](#)



	Environnement physique	Équipement	Encadrement	Comportement
Avant l'activité	Quelles sont les conditions météorologiques annoncées et y a-t-il des impacts possibles ?	Est-ce que les équipements sont en bon état ?	Quel est le ratio adultes-enfants ?	Est-ce que les participants ont les capacités physiques pour réaliser l'activité ?
Pendant l'activité	Est-ce que la surface de jeu est en bon état ?		Quelles sont les mesures d'urgence prévues ?	Est-ce que les participants ont un comportement correct ?
Après l'activité	Est-ce que le matériel est bien rangé ?	Les équipements nécessitent-ils un entretien avant la prochaine utilisation ?	Dans le cas d'un accident, est-ce qu'un rapport a été rempli ?	Est-ce que l'activité s'est bien déroulée ?

[Pour en savoir plus](#)



Aménagement par zone



[Pour en savoir plus](#)



Aménagement par zone

Zone d'accueil

Zone de classe
extérieure

Zone de
jardinage

Zone de
marche

Zone de jeux
collectifs

Zone des
structures de
jeu



Zone de repos

Zone des arts
et spectacles

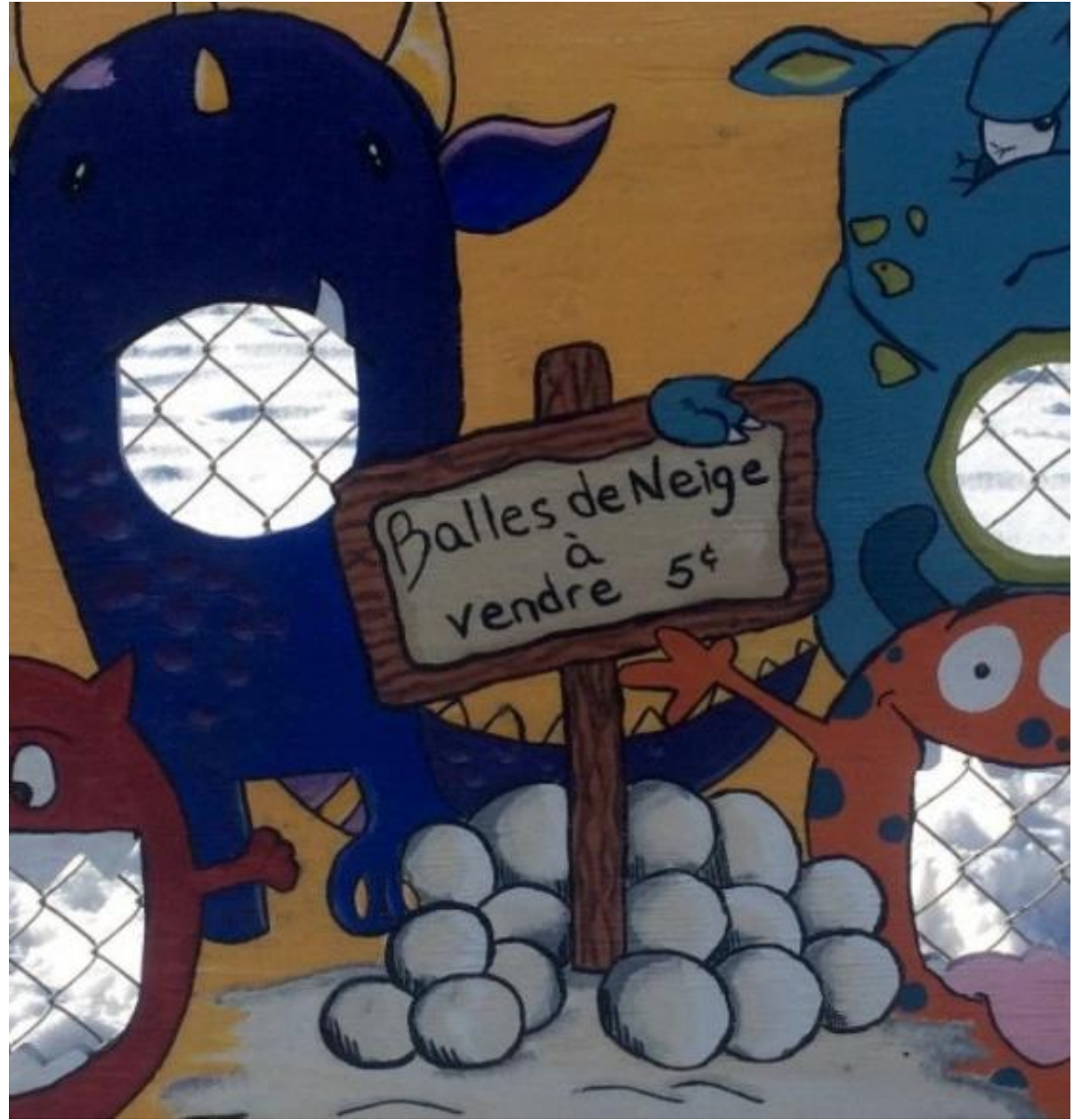
Zone de jeux
de sable

Zone de jeux
individuels ou
petits groupes











Le développement global des enfants influence de façon importante la préparation à l'école, l'adaptation au milieu scolaire et la réussite éducative.



Ce que la
norme CSA
Z614 dit...



[Pour en savoir plus](#)

Groupe d'âge

« Pour le propriétaire/l'exploitant, en tenant compte des équipements de jeu utilisés, des besoins et des capacités des enfants et du niveau de surveillance, les groupes d'âge des utilisateurs ne sont donnés qu'à titre indicatif. »

Art. 4.2, p. 20



Niveaux de surveillance

"Une surveillance adéquate des enfants, qui tient compte de leur âge, de leur développement et de leurs capacités, devrait être assurée. Différentes aires de jeu pourraient offrir différents niveaux de surveillance pour soutenir et favoriser toutes les possibilités de jeu. Une surveillance active pourrait permettre d'intervenir en cas de comportements inappropriés et de réduire la probabilité de blessures."

Art.. 5, p.21





Grille de vérifications quotidiennes ou hebdomadaires





Conditions gagnantes

- L'aménagement
- Le rôle de l'adulte
- L'organisation

An aerial photograph of a school playground. The playground is divided into several distinct areas: a basketball court with white lines on a grey surface, a large green grassy area, a sandpit, and a central area with a circular stone border and some plants. A paved path winds through the playground. In the background, there are trees and a building with a grey roof.

L'aménagement

- Stimulant
- Évolutif
- Diversifié
- 4 saisons

Rôle de l'adulte

- Positif
- Observation
- Accompagnement
- Bienveillance
- Découverte et exploration
- Respect des limites



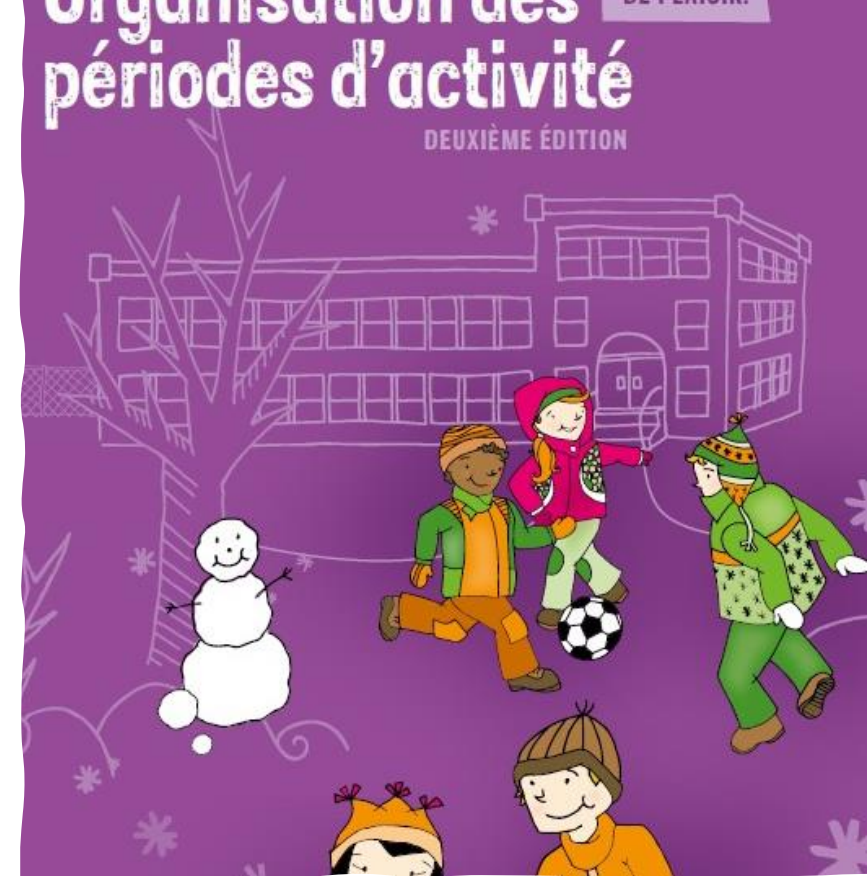
Organisation

- Simple
- Partagée
- Cohérentes
- Temps d'appropriation
- Progressive
- Place aux défis



Par où commencer ?

- Bien se connaître avant de tout changer !
- Contacter des partenaires pour vous aider
- Prendre le temps d'analyser
 - [Aménager la cour, un travail d'équipe](#)
 - [Ma cour : un monde de plaisir !](#)
 - [Accompagnement de l'URLS](#)
- Prioriser et une étape à la fois



Des partenaires pour vous



Votre Centre de services scolaire



Votre URLS



Votre direction de santé publique
CISSS et CIUSSS

Québec 



RÉSEAU DES
URLS

Unités régionales de loisir
et de sport du Québec



LOISIR ET SPORT
ABITIBI-TÉMISCAMINGUE

Lisyane
Morin



Loisir Sport
Centre-du-Québec

Erika Lafrenière
Lahaie



URLS
Chaudière-Appalaches

Marie-Claude
Lemieux



CONSEIL
SPORT LOISIR
— DE L'ESTRIE —
UNIR. AGIR.

Christine
Baron

Références

- Aménager la cour, un travail d'équipe
- Aménagement par zones
- Grille de vérifications quotidiennes ou hebdomadaires
- Ma cour : un monde de plaisir !
- Norme canadienne sur les aires de jeux CSA Z614
- Sécurité bien dosée
- Brochure
- Accompagnement de l'URLS



Québec 