

COLLOQUE RÉGIONAL

# NOURRIR ENSEMBLE

*Vers une alimentation saine et durable*



# Se nourrir ensemble: La sécurité alimentaire au-delà de l'aide alimentaire

Le cas de l'Agro Lab Petite Nation



Agro Lab

PETITE NATION

Présentation de Andréane Sabourin  
a.sabourin@mrc-papineau.com  
13 février 2025





Sécurité, souveraineté,  
autonomie alimentaire....

# La sécurité alimentaire

Toutes les personnes ont, à **tout moment**, et en toute **dignité**, un **accès physique et économique** à une nourriture **suffisante, saine et nutritive** leur permettant de satisfaire leurs besoins énergétiques et leurs **préférences alimentaires** pour mener une vie saine et active

## Disponibilité

- Aliments présents sur un territoire donné

## Accessibilité

- Économique, physique, etc.

# Les piliers de la sécurité alimentaire

## Utilisation

- Connaissances, salubrité, possibilité de cuisiner

## Stabilité

- Durabilité du système dans le temps

## Agencéité

- Autonomisation des populations

## Durabilité

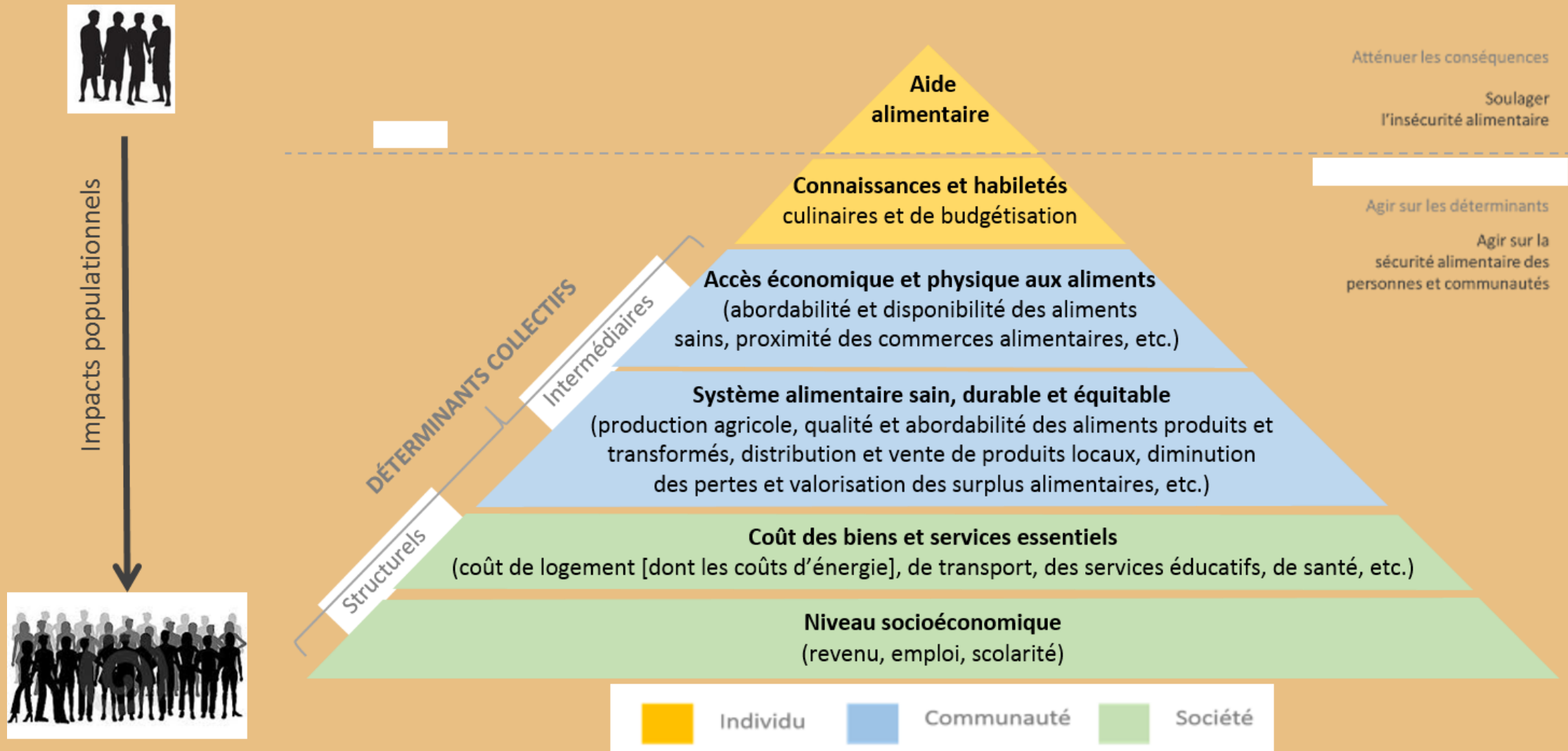
- Régénération des systèmes productifs

# Plus que de l'aide alimentaire...

- Travailler à la sécurité alimentaire, c'est aussi:
  - Améliorer la durabilité des systèmes locaux
  - Innover auprès des communautés
  - Mobiliser la population autour d'enjeux importants
  - Réunir les acteurs essentiels pour changer le système



# Pyramide d'impacts populationnels des interventions en sécurité alimentaire



# Instances municipales et sécurité alimentaire

Rôle au niveau du développement économique

Possibilité d'adopter des documents d'orientation:

- Plans de développement de la zone agricole (PDZA)
- Plans de développement de communautés nourricières (PDCN)

Proximité citoyenne

Pérennité des institutions et récurrence (majoritairement) du financement





Implantation d'un laboratoire vivant en vue du développement d'un système agroalimentaire durable dans la MRC de Papineau

Agro ab

PETITE NATION

Fonds Région et Ruralité Volet 3  
Signature et innovation des MRC





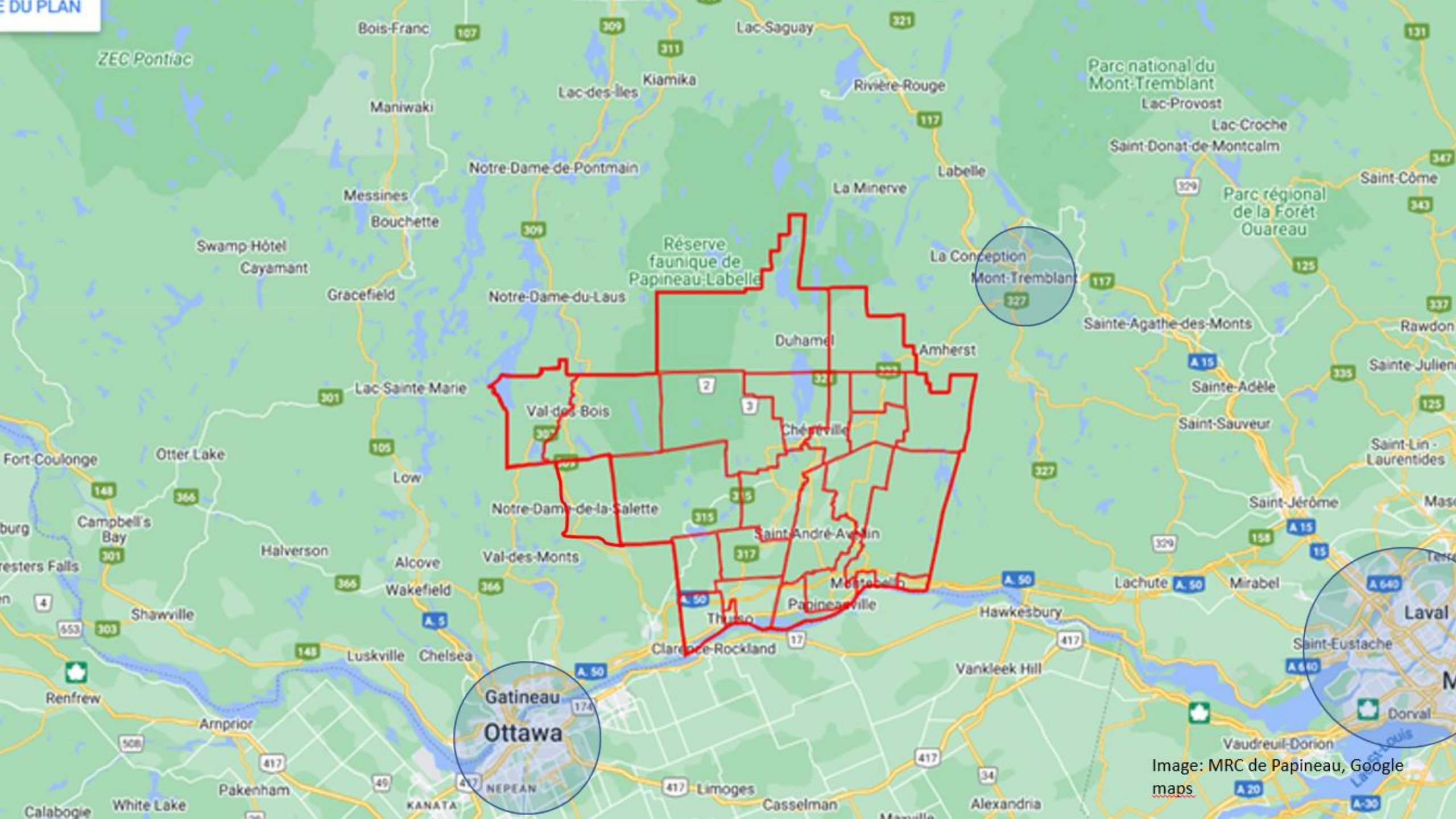
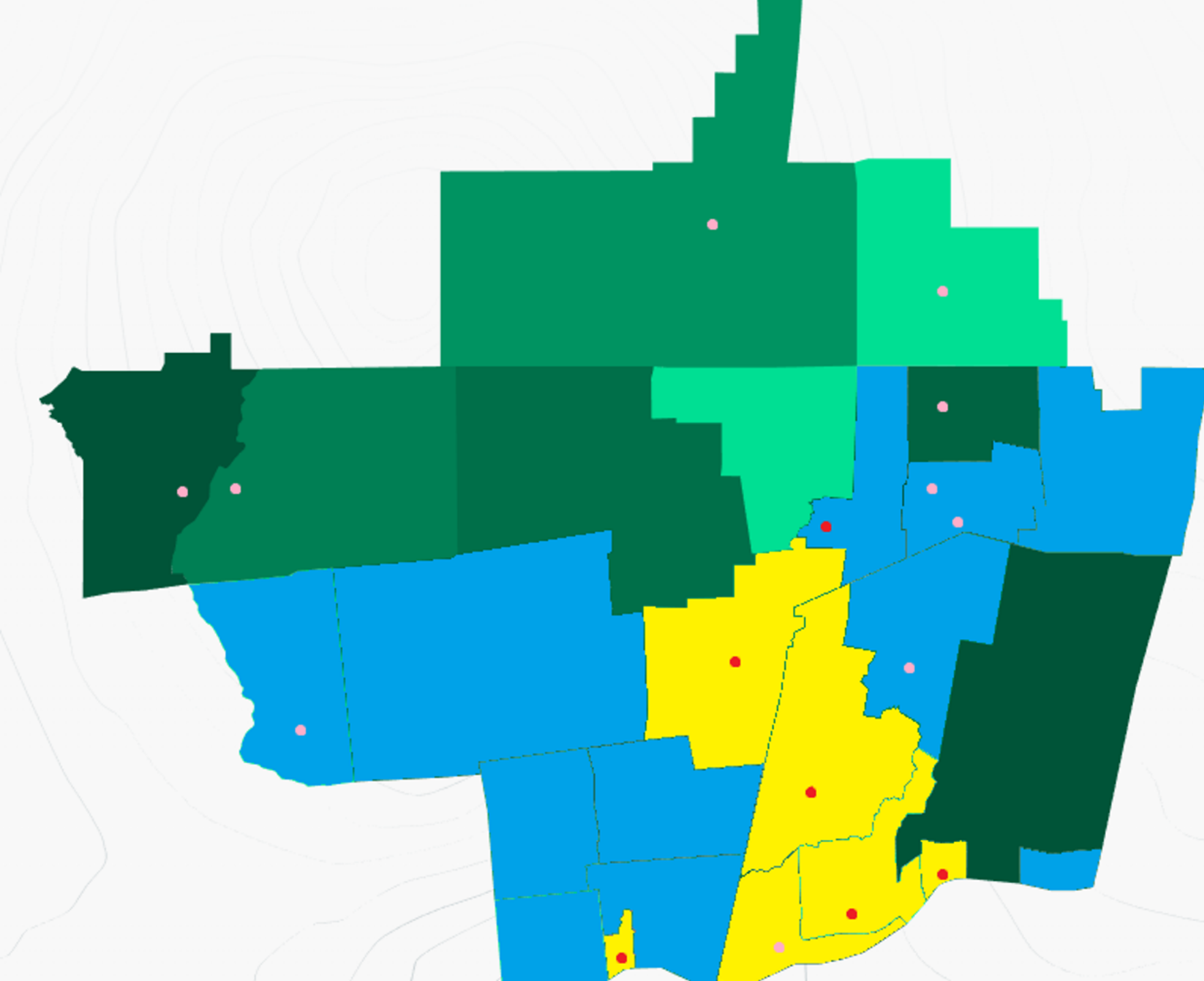


Image: MRC de Papineau, Google maps



3320 km<sup>2</sup>

Population : 24 000

25 municipalités

Zone agricole : 22% du territoire

Plusieurs municipalités sans commerce de détail, plusieurs autres avec seulement un dépanneur

Aucun transport en commun facilement accessible

Sources: MRC de Papineau, PDZA, Site internet, cartographie du système agroalimentaire





## **Objectif principal**

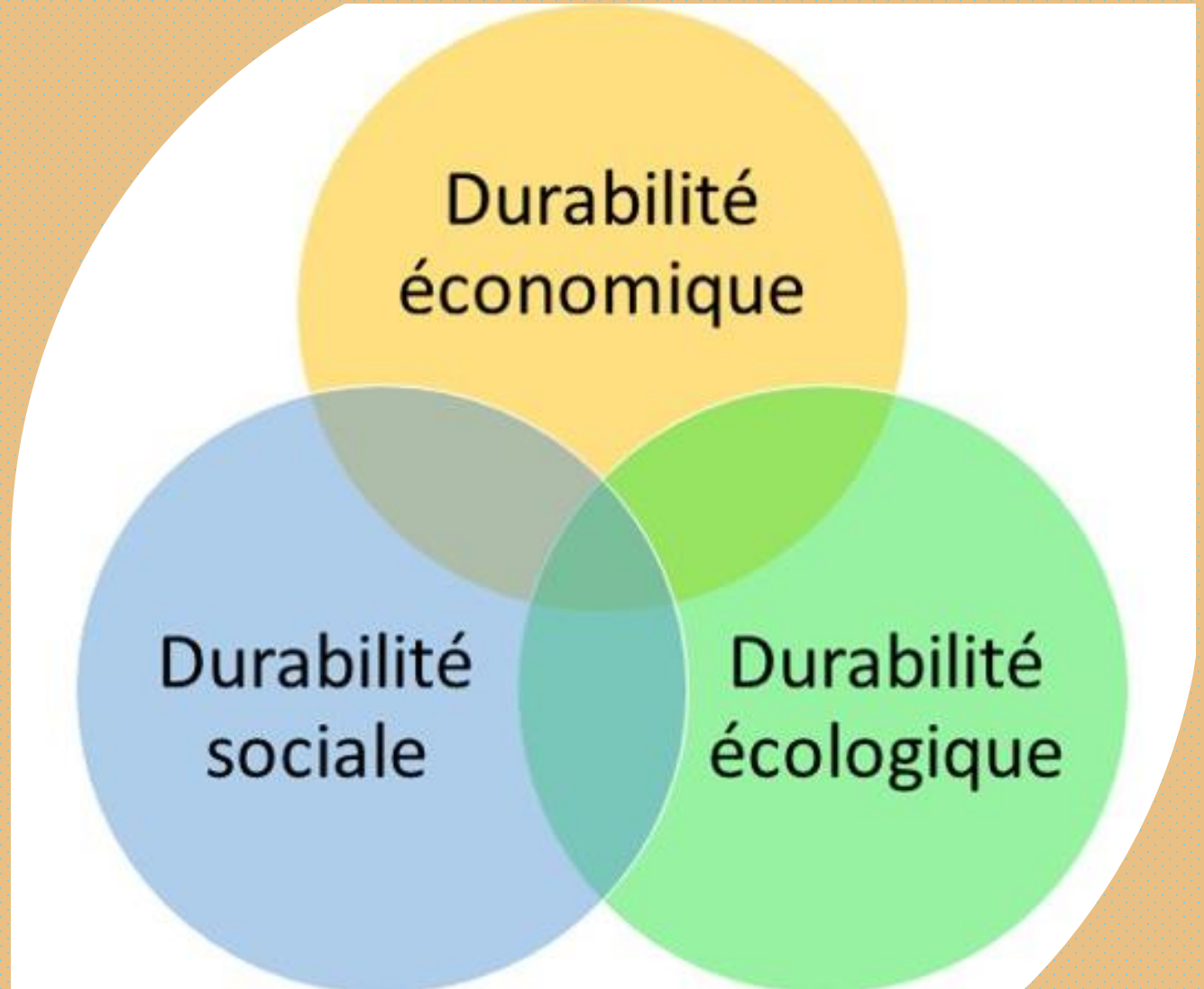
Mettre en place un laboratoire vivant visant à développer un système alimentaire durable dans la MRC de Papineau d'ici 2027, visant à résoudre ou améliorer les enjeux identifiés, notamment lors du forum sur l'Agriculture et l'alimentation de 2020.

# **Laboratoire vivant**

- **Boucles expérimentation - documentation -  
rétroaction - évaluation - ajustements**
- **Développer des solutions innovantes à des problèmes complexes**
- **Collaboration intersectorielle avec divers types d'acteurs**
- **Dans un contexte de vie réelle**

# Systeme durable

Toutes les dimensions,  
à chaque étape de la  
chaîne, doivent être  
prises en compte.





# Concrètement, l'Agro Lab

2 aspects

## Démarche Agro Lab

- Cocréation, élaboration, développement de projets et d'innovation pour améliorer la durabilité du système agroalimentaire
- Rencontres régulières entre porteurs et porteuses de projet, codéveloppement, échanges, synergie
- Rencontres annuelles de tous les acteurs
- Documentation du processus, dans un objectif de partage des apprentissages

## Fonds Agro Lab en Actions

- 1 000 000\$ pour financer des initiatives innovantes qui sont ensuite étudiées, documentées
- Permettre l'innovation: les fonds ne sont pas associés à des résultats, mais à des démarches

# Acteurs impliqués

---

Productrices et producteurs agricoles

---

Transformateurs alimentaires

---

Distributeurs

---

Propriétaires commerces de détail alimentaire

---

Citoyens et citoyennes

---

Élu-e-s municipaux

---

UPA

---

Partenaires gouvernementaux : MAPAQ, MAMH, CISSSO

---

Organismes communautaires liés à la sécurité alimentaire, à l'éducation, à la participation citoyenne, à l'environnement

---

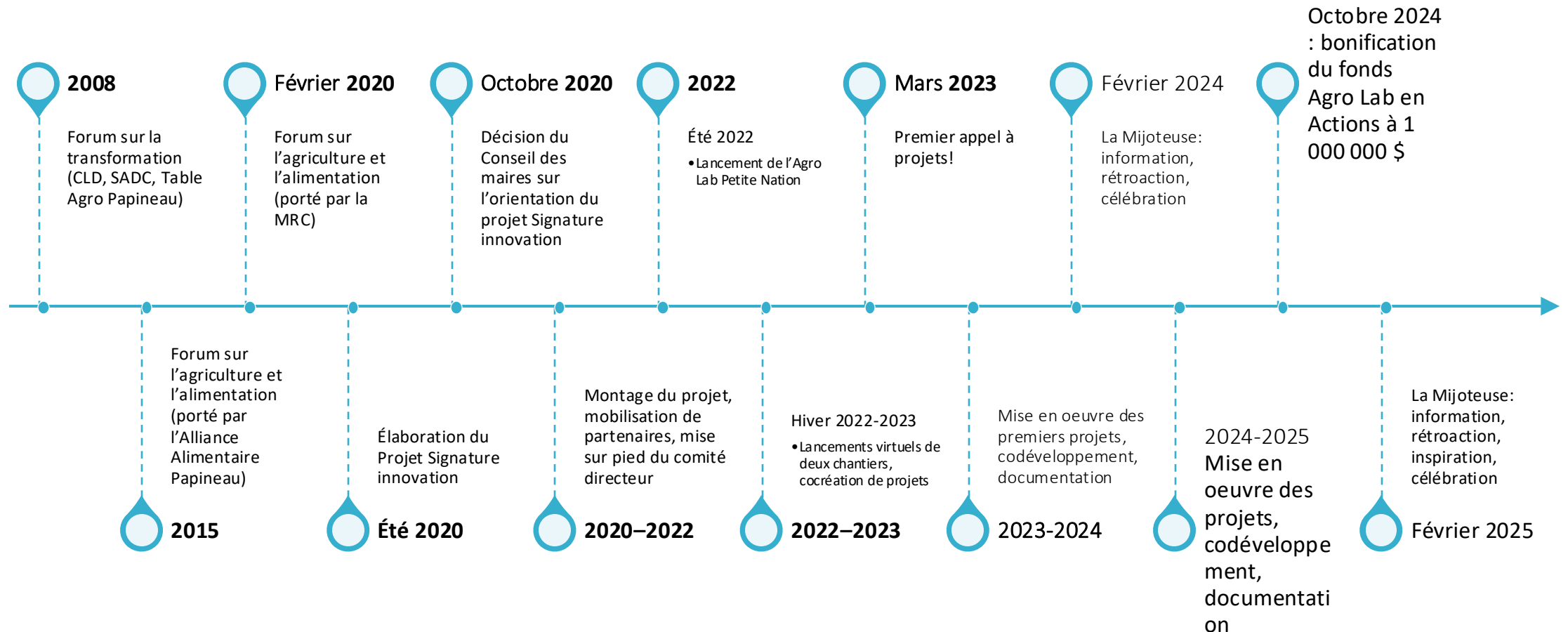
Écoles de la MRC



La Mijoteuse – 23 février 2024



# La mobilisation: une démarche de longue haleine





# RÉALISATIONS



# Réalisations

- 5 projets financés pour un total de 721 823\$
  - Points de chute d'un marché virtuel régional
  - Paniers solidaires
  - Plateforme agroforestière
  - Monnaie locale
  - Vinification durable

8 séances de co-développement pour les porteurs de projet

24 personnes directement impliquées

100 personnes inscrites à la journée annuelle de réflexion en 2024





# Ingrédients gagnants

- Avoir une organisation porteuse stable
  - Stabilité des ressources humaines
  - Stabilité des ressources financières
- Se donner les moyens de nos ambitions
  - Avoir les orientations nécessaires au niveau politique pour agir
- S'entourer d'une diversité d'acteurs
  - Évite les angles morts
  - Permet une meilleure prise en compte des intérêts divergents
- Rester ouvert.e.s à la critique, aux opinions divergentes
- Mobiliser, mobiliser, mobiliser

The background features a repeating pattern of question marks inside speech bubbles. The left side has a light beige background with a white grid and a white curved shape. The right side has a darker beige background with a pattern of speech bubbles containing question marks.

QUESTIONS ?  
COMMENTAIRES ?  
IDÉES ?